

Описание серии Wilo-Drain TS - 2 пол.



TS с кабелем
TS...А с поплавковым выключателем и штекером

Wilo-Drain TS

Погружные насосы для грязной воды 2-пол.

Условные обозначения

Пример: Wilo TS 40 Н 90/5,5-1А

- TS** Погружные насосы (грязная вода)
40 Условный проход 40 = Rp 1 1/2
 50 = Rp 2
 65 = Rp 2 1/2
Н Исполнение рабочего колеса:
 Н = полуоткрытое раб. колесо
90 Номин. диаметр рабочего колеса [мм]
/5,5 Мощность P2 [кВт] = Значение/10
-1 1 = однофазный ток (EM)
 без обозн. = трехфазный ток (DM)
А с поплавковым выключателем и штекером

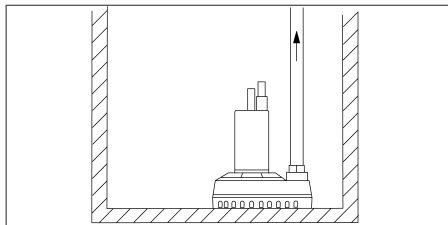
Применение

Погружные насосы Wilo-Drain TS используются для перекачивания грязной воды с макс. размером твердых частиц. Ø10 мм, в таких областях:

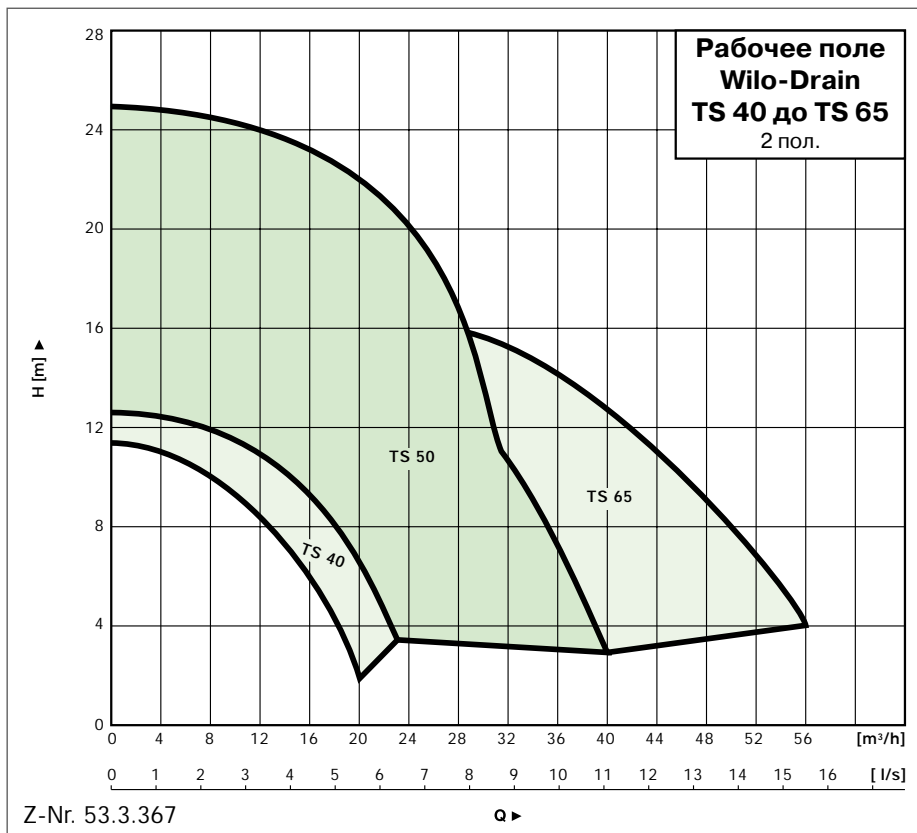
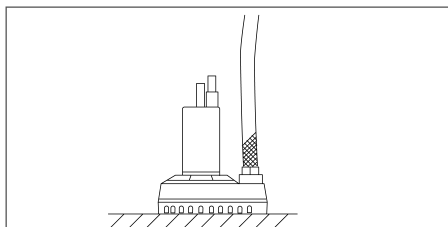
- отвод воды из подвалов и с земельных участков
- очистные сооружения
- технологические процессы

Способы установки:

- стационарная в погруженном состоянии



- мобильная



Перекачиваемые жидкости

- Вода грязная, дождевая, паводковая и речная
- Стоки стиральных машин
- Стоки от установок мойки автомашин
- Вода бассейнов
- Вода для систем пожаротушения
- Вода систем отопления
- Котловая вода
- Конденсат
- Охлаждающая вода
- Дренажная вода

Конструкция/Оснащение:

Погружной насос для грязной воды в виде блочно-агрегата, устанавливаемый вертикально в погруженном состоянии

- **Inox & Composite**
- **Серийное взрывозащищенное исполнение*)**
- **Малый вес**
- **Разъемный питающий кабель**
- **Устойчив к коррозии**

*) А - исполнение без взрывозащиты

Мотор:

Трёхфазный асинхронный мотор 3 ~ 400 В, 50 Гц или однофазный мотор 1 ~ 230 В, 50 Гц, вид защиты IP 68, класс изоляции F.

Защита мотора:

Однофазный ток = контакты защиты обмотки (WSK)

Трёхфазный ток = требуется дополнительно от 1,1 кВт = контакты защиты обмотки (WSK)

Подшипники:

Вал насоса работает в постоянно смазывающихся и необслуживаемых подшипниках качения.

Уплотнение вала:

Двустороннее, со стороны мотора и насоса, скользящее торцевое уплотнение вала, независимое от направления вращения. Наполненная маслом промежуточная камера служит для охлаждения и смазки.

Гидравлика:

Полуоткрытое рабочее колесо со свободным проходом сферических частиц 10 мм.

Возможна установка без опоры. Удобный в использовании вертикальный напорный патрубок.

Режим работы:

При температуре перекачиваемой среды 35°C мотор в погруженном состоянии: длительная эксплуатация S1

мотор в надводном состоянии: макс. 10 мин.

Макс. частота включений:

- TS 40: 70 1/ч
- TS 50: 50 1/ч
- TS 65: 40 1/ч

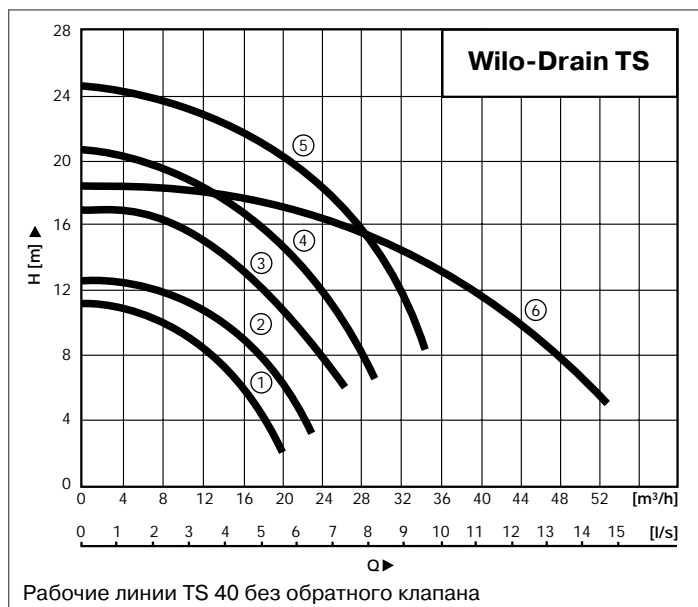
Объем поставки

Готовый к подсоединению насос с 10 м кабелем со свободным концом для электропитания 3 ~ 400 В или с 10 м кабелем и коробкой управления (Вкл./Выкл.; клеммная колодка) для 1 ~ 230 В. TS 40 со встроенным обратным клапаном.

А-Исполнение:

Насос с 10 м кабелем, штекером [CEE/евро] и поплавковым выключателем.

Характеристика Wilо-TS 40 - TS 65 - 2 пол.



Все характеристики при плотности $\rho = 1 \text{ кг/дм}^3$

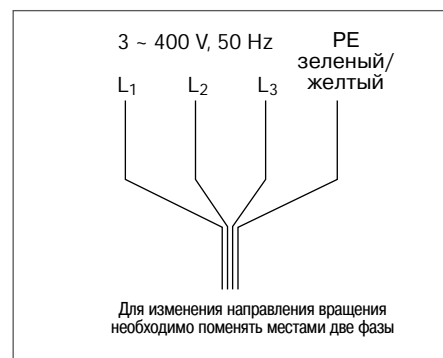
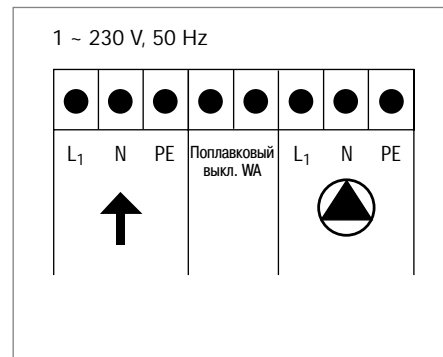
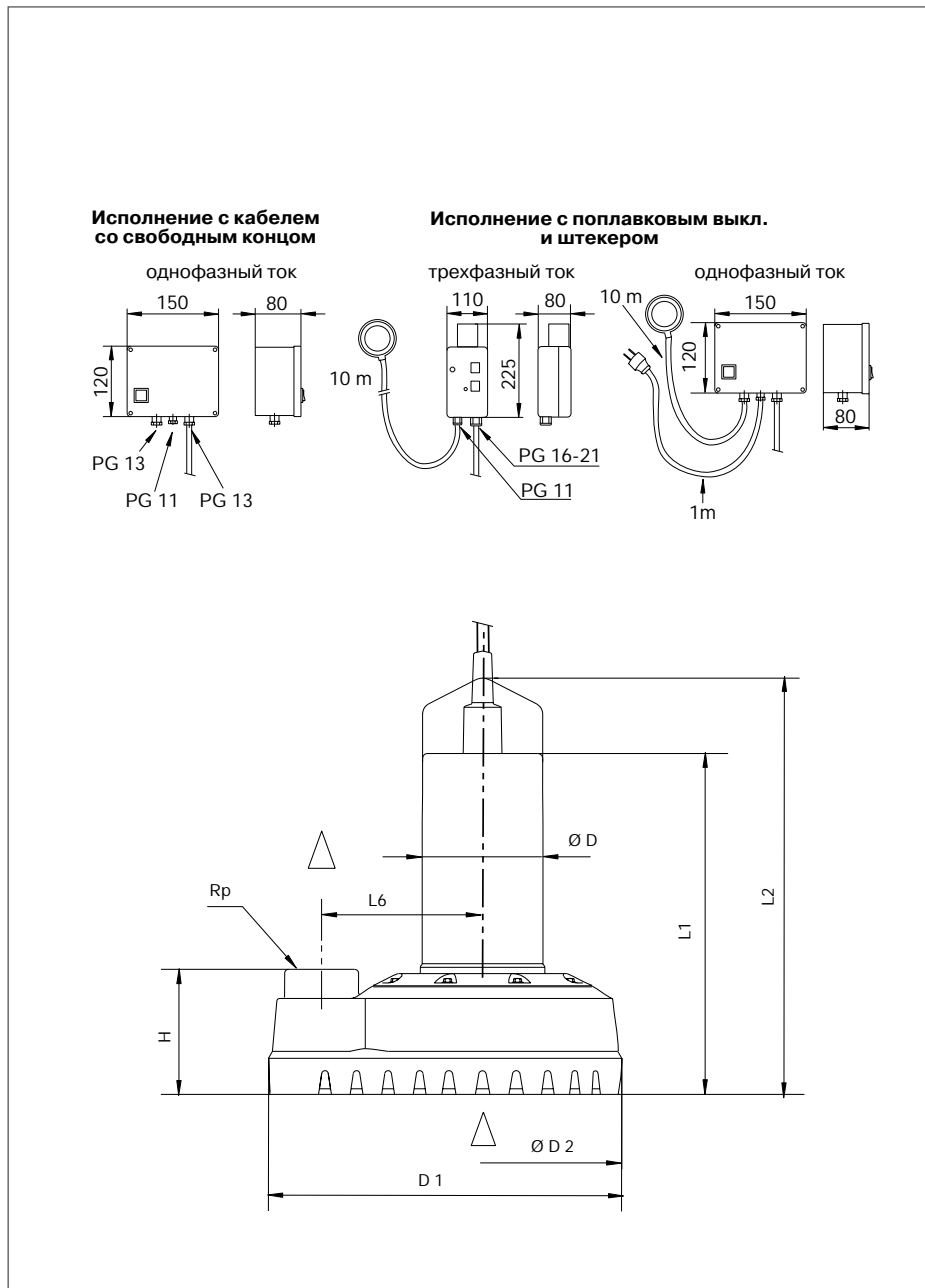
Технические данные - Материалы

Обозначение Wilo...	TS 40...		TS 50...			TS 65...
	Н 90/5,5	Н 100/7,5	Н 111/11	Н 122/15	Н 133/22	Н 117/22
Номер рабочей линии	1	2	3	4	5	6
Возможность поставки в А-исполнении (без взрывозащиты вкл. поплавковый выкл. и штекер)	●	●	●	-	-	-
Технические данные						
Потребл. мощность мотора P ₁ [kW] 1 ~ 230 V	1,0	1,3	1,5	-	-	-
3 ~ 400 V	1,0	1,1	1,5	2,0	2,9	2,9
Номин. мощность мотора P ₂ [kW]	0,55	0,75	1,1	1,5	2,2	2,2
Макс. темп. среды [°C]	35					
Номин. ток (1 ~ 230 V/50 Hz) [A]	4,6	5,8	6,9	-	-	-
Номин. ток (3 ~ 400 V/50 Hz) [A]	2,0	2,0	3,2	3,6	5,1	5,1
Тип кабеля электропитания	H07RNF					
Сечение кабеля (1 ~ 230 V) [mm ²]	1	1	1	-	-	-
Сечение кабеля (3 ~ 400 V) [mm ²]	1	1	1	1,5	1,5	1,5
Вид питающего кабеля	Водонепроницаемый кабель/штекер					
Тип пуска	прямой					
Взрывозащита	EEx d II B T4					
Вид защиты по DIN 40050	IP 68					
Класс изоляции обмотки	F					
Вес [kg]	13,5	14,5	21	22	23	24
Материалы						
Корпус насоса	Полипропилен		Полиуретан			
Рабочее колесо	Полипропилен					
Вал	1.4435					
Скользящее торцевое уплотнение (независимо от напр. вращения) со стороны насоса	SiC-SiC (карбид кремния)					
Уплотнение вала со стороны мотора	NBR					
Корпус мотора	1.4301					

Wilo-Drain TS - 2 пол. (Rp 1 1/2, 2, 2 1/2)

Чертеж Wilo-TS 40, TS 50, TS 65

Схема подключения



Обозначения Wilo...	№. раб. линии	L1 [mm]	L2 [mm]	L6 [mm]	D [mm]	H [mm]	D1 [mm]	D2 [mm]	Rp
TS 40 H 90/5,5 DM/A	1	341	412	127	112,4	124	275	220	1 1/2
TS 40 H 90/5,5 EM/A	1	341	412	127	112,4	124	275	220	1 1/2
TS 40 H 100/7,5 DM/A	2	341	412	127	112,4	124	275	220	1 1/2
TS 40 H 100/7,5 EM/A	2	341	412	127	112,4	124	275	220	1 1/2
TS 50 H 111/11 DM/A	3	360	440	170	128	132	375	294	2
TS 50 H 111/11 EM/A	3	360	440	170	128	132	375	294	2
TS 50 H 122/15 DM	4	360	440	170	128	132	375	294	2
TS 50 H 133/22 DM	5	387	472	170	138	132	375	294	2
TS 65 H 117/22 DM	6	398	483	170	138	149	375	294	2 1/2