

### Описание серии Wilo-DrainLift XXL

#### Wilo-DrainLift XXL

Откачивающая установка для стоков

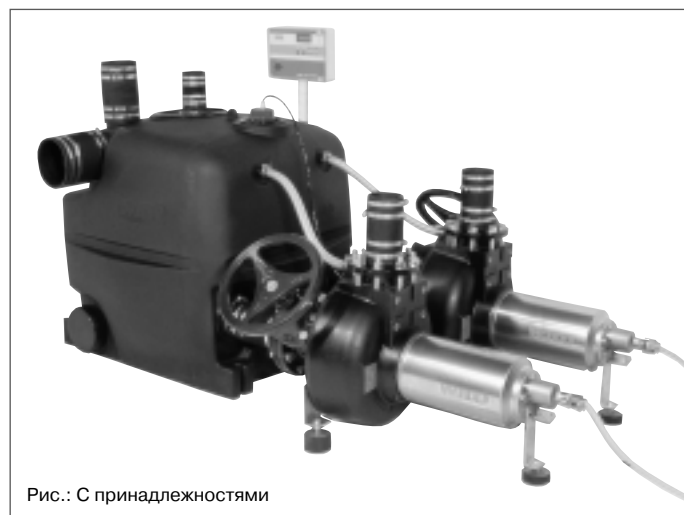
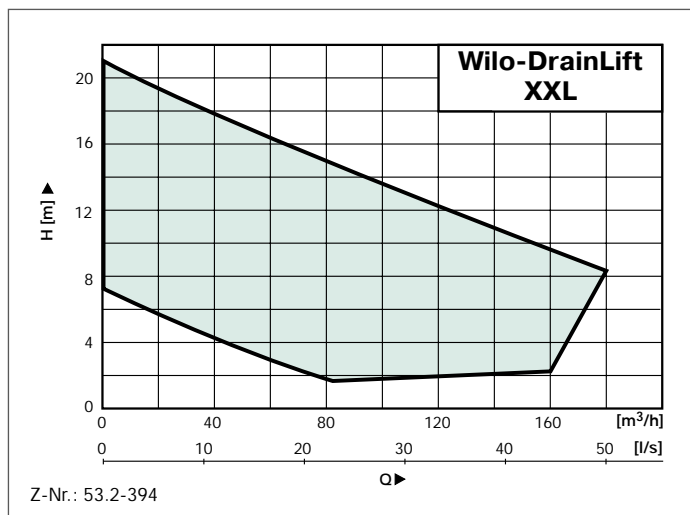


Рис.: С принадлежностями



#### Условные обозначения

##### Пример: XXL 1080-2/8,4

- XXL** Установка для отвода стоков для больших зданий
- 10** Напорный патрубок DN 100  
8 = напорный патрубок DN 80
- 80** Общий объём резервуара 800 литров  
40 = общий объём 400 л
- 2** Установка с двумя насосами
- 8,4** Мощность P<sub>2</sub> [кВт] на насос

#### Применение

Удаление сточных вод, которые не уходят в канализацию под естественным уклоном, и стоков из туалетов, которые находятся ниже уровня обратного подпора и поэтому (в соответствии с DIN 1986/EN 12050) должны быть отведены в канализацию с помощью автоматических откачивающих установок.

Стоки, содержащие минеральные масла или взрывоопасные примеси, должны быть пропущены через нефте- или бензиноулавливатели, жиросодержащие - через жироуловители, стоки с песком - через уловители песка.

Стоки, содержащие кислоту, должны быть нейтрализованы. Если откачивание должно быть непрерывным, то по DIN 1986/EN 12050 следует предусмотреть резервный насос (установка с двумя насосами).

#### Конструкция/Оснащение

Готовая к работе компактная установка (допускается затопление на глубину до 2 м водяного столба в течение 7 дней) с газо- и водонепроницаемым резервуаром.

Оснащена двумя насосами для отвода стоков серии Wilo-Drain TP 80, а также TP 100 (материал: Inox и Composite). Лёгкость в монтаже обусловлена небольшим общим весом установки, например, установка с двумя насосами TP 80 весит лишь 160 кг (самый тяжёлый единичный вес: насос 62 кг).

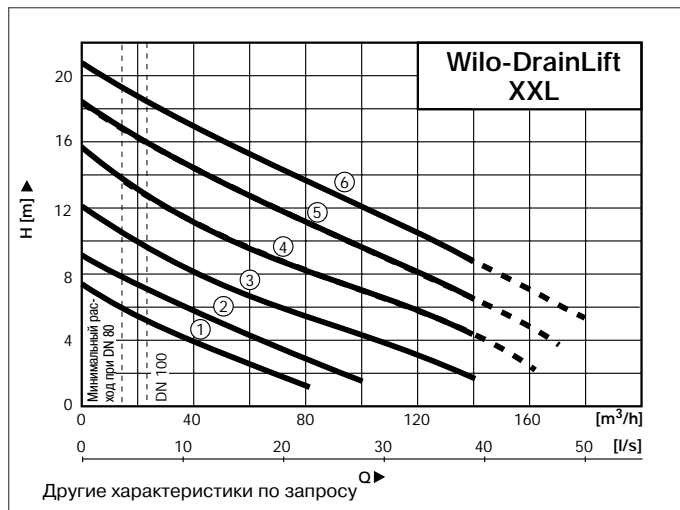
Оптимальный слив из резервуара благодаря нижнему расположению патрубков.

#### Объём поставки

- Прибор с микропроцессорным управлением\* с переменным режимом работы, с режимом автоматич. резерва и работой с пиковой нагрузкой. Беспотенц. контакты и сигнальные лампочки о работе и неисправностях по каждому насосу
- Эластичное шланговое соединение для вентиляционной линии DN 70.
- Эластичное шланговое соединение для подключения ручного мембранного насоса.
- Блок соединения резервуара с насосом (включая вентиляционный фланец со шлангом).

\*) Прибор не подлежит погружению и должен устанавливаться в незатопляемом месте.

#### Рабочие характеристики Wilo-DrainLift XXL

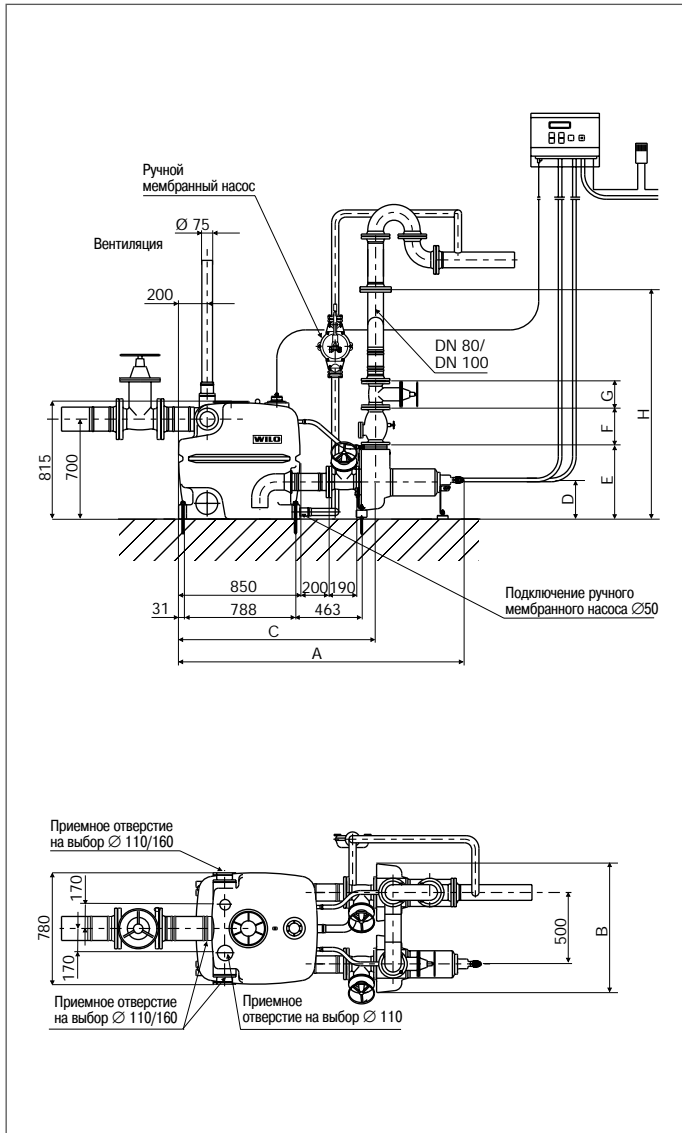


#### Технические данные - Материалы

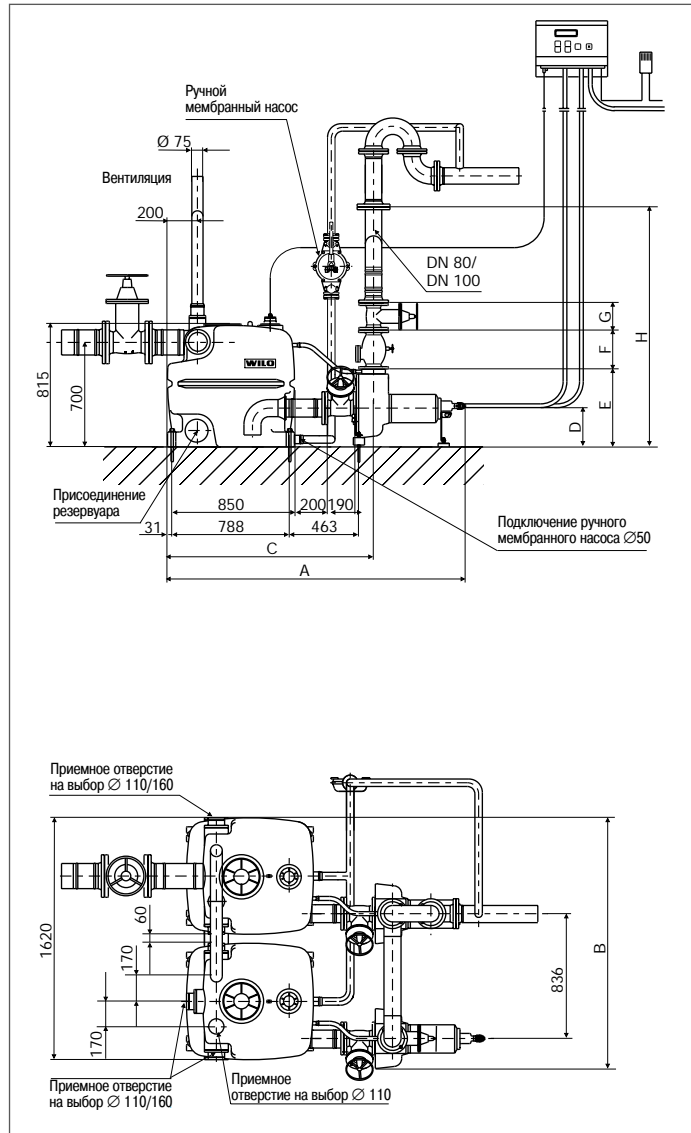
Обозначение Wilo-DrainLift XXL	840-2/1,4	840-2/1,8	1040-2/3,9	1040-2/5,2	1040-2/7,0	1040-2/8,4
	880-2/1,4	880-2/1,8	1080-2/3,9	1080-2/5,2	1080-2/7,0	1080-2/8,4
<b>Раб. характеристики</b>	<b>1</b>	<b>2</b>	<b>3</b>	<b>4</b>	<b>5</b>	<b>6</b>
<b>Технические данные</b>						
Напор H max.	7	9,5	12	15	18	21
Производ. Q max.	80	100	140	160	170	180
Объём резервуара [l]	400	400	400	400	400	400
Частота включений	2 x 400	2 x 400	2 x 400	2 x 400	2 x 400	2 x 400
Частота включений	60/h	60/h	60/h	60/h	60/h	60/h
Темп-ра. перекач. среды °C	40	40	40	40	40	40
Кратковременно °C	65	65	65	65	65	65
Выс. подвод. штucz. [mm]	700	700	700	700	700	700
Приемные штuczеры	3 x DN 100/150 1 x DN 100	3 x DN 100/150 1 x DN 100	3 x DN 100/150 1 x DN 100	3 x DN 100/150 1 x DN 100	3 x DN 100/150 1 x DN 100	3 x DN 100/150 1 x DN 100
Напорный штuczер	DN 80	DN 80	DN 100	DN 100	DN 100	DN 100
<b>Данные мотора каждого насоса</b>						
Мощн. мотора [kW] P1	1,9	2,3	4,4	6,2	8,4	10,0
P2	1,4	1,8	3,9	5,2	7,0	8,4
Номин. ток [A]	4,5	5,1	10,5	12,8	15,6	18,1
Число оборотов при 50 Hz min. <sup>-1</sup>	1450					
Ном. напр. [V]	400					
Вид защиты	IP 68					
Режим работы	S 3					
Класс изоляции	F					
<b>Материалы</b>						
Резервуар	Полиэтилен					
Корпус насоса	Полиуретан					
Рабочее колесо	Полиуретан					
Вал	1.4104					
СТУ со стороны насоса	SiC/SiC (карбид кремния)					
Корпус мотора	1.4404					
Вес [kg] 400 l	160	160	195	195	195	195
(Без арматуры) 800 l	195	195	230	230	230	230

### Wilo-DrainLift XXL

Чертеж Wilo-DrainLift XXL с резервуаром



Чертеж Wilo-DrainLift XXL с двумя резервуарами



Номер хар-ки	A	B	C	D	E	F	D	H <sub>DN 80</sub>	H <sub>DN 100</sub>
	[mm]								
1 – 2	1965	930	1345	238	500	260	180	1470	1550
3 – 6	1990	960	1355	260	547	300	190	–	1650

Номер хар-ки	A	B	C	D	E	F	D	H <sub>DN 80</sub>	H <sub>DN 100</sub>
	[mm]								
1 – 2	1965	1695	1345	238	500	260	180	1470	1550
3 – 6	1990	1710	1355	260	547	300	190	–	1650