

Присоединяемый комплект Wilo-Safe WSA 5-24,

предназначенный для присоединения к WSG 5-24, состоящий из:

- насоса первичного контура Star-RS 25/6, электрокабель 1,8 м
- первичного контура с клапаном для выпуска воздуха
- термометра 0°C-120°C и резьбовых соединений

Сервомотор Wilo-Safe

для прямого подключения к смесителю Wilo-Safe WSM (без переходной колодки)

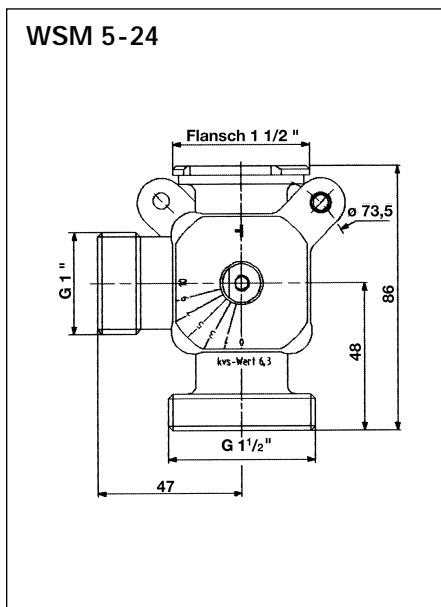
- обеспечивает автоматическое регулирование
- 230 V, 50 Hz; 6,5 VA, 5 Nm; монтаж под углом 90°C, 2 min.
- прилагаются наклейки (красные/синие), приклеиваемые к кнопке управления мотором системы Wilo-Safe

Переходная колодка системы Wilo-Safe

для подключения:

- стандартных сервомоторов (с датой выпуска, начиная с 90 г.) к смесителю Wilo-Safe WSM.

Монтажный комплект и ручка управления сервомотором **не предусмотрены**, их обеспечивает заказчик



Смеситель Wilo-Safe WSM 5-24,

предназначенный для присоединения к WSG 5-24:

- для прямого подключения к насосу с помощью накидной гайки G 1 1/2 дюйма
- для ручного и автоматического управления, монтаж под углом 90°C
- значение Kvs 6,3
- со шкалой с двух сторон (0-10)

Технические данные WSM 5-24

Номинальное давление/температура

Рабочее давление max. 6 bar

Макс. перепад давления 2 bar

Диапазон температур: -30°C +110 °C

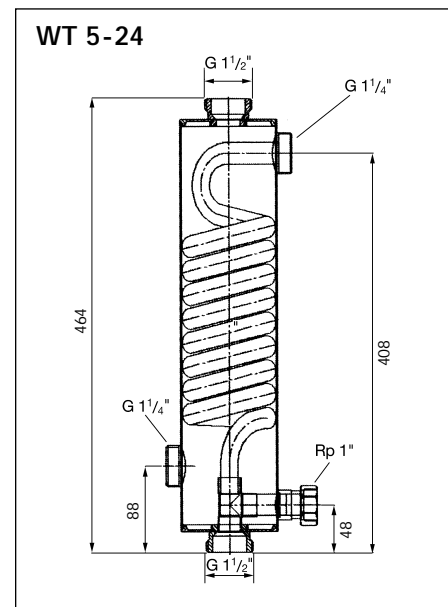
Требуемый момент вращения 3 Nm

Материалы

Корпус, вал, пробка крана латунь

Гильза с поводком синтетич.материал

Кольцевое уплотнение эластомеры EPDM



Теплообменник Wilo-Safe WT 5-24

состоящий из:

- кобуха из латуни CuZn 36 Pb 2 As, Ø 100 mm
- ребристой медной трубы со спиральным сварным швом SF-Cu, Ø 22 mm
- первичного контура (сторона котла), состоящего из ребристой трубы со спиральным сварным швом с наружной резьбой G 1 1/4 дюйма (для подающей линии) и из трубы с резьбой G 1 1/2 дюйма (для возвратной линии), а также патрубков R 1 дюйм, обеспечивающий соединение с внешним контуром трехходового смесителя
- вторичного контура (системы напольного отопления), проходящего через полость цилиндра теплообменника, снабженную наружной резьбой G 1 1/2 и G 1 1/4 дюйма (для подающей и возвратной линии)

